



# Testes e Identificação de Transistores

## Introdução:

Para nos auxiliar na identificação de transistores que encontraremos no decorrer da vida profissional como técnico em eletrônica é interessante possuímos, além de internet para consulta de Datasheets um DATABOOK para efetuarmos consultas rápidas sobre componentes semicondutores. O databook que encontra-se no dvd é o ECA\_VRT\_2009, e vamos aprender a instalá-lo.

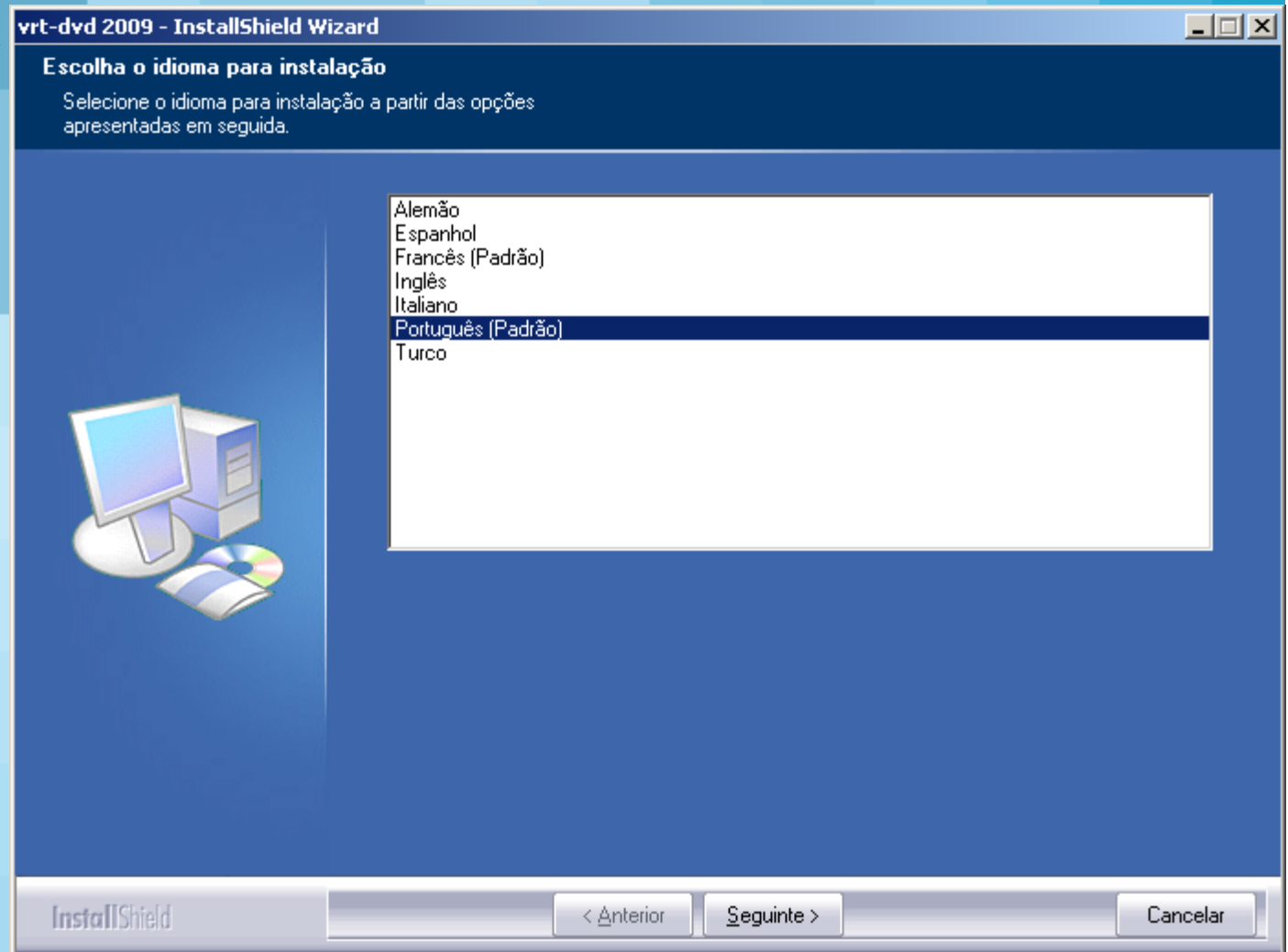




# Instalando o ECA\_VRT\_2009

Para instalar corretamente o vrt\_databook:

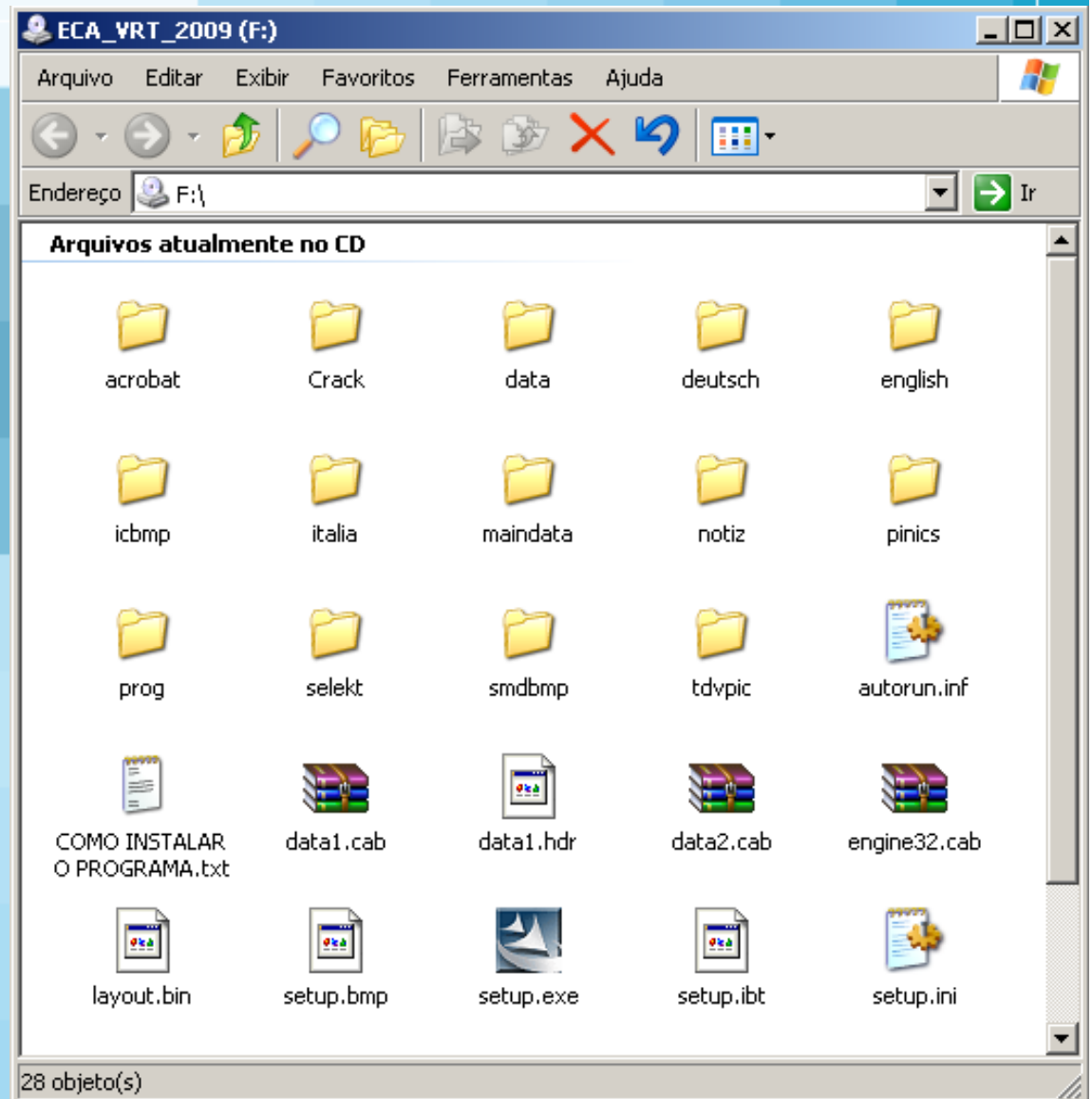
1- coloque o cd na leitora e espere a execução automática  
Como na tela ao lado.





# Instalando o ECA\_VRT\_2009

1.1- caso não aconteça, explore os arquivos dentro do dvd e dê um duplo click do arquivo setup.Exe



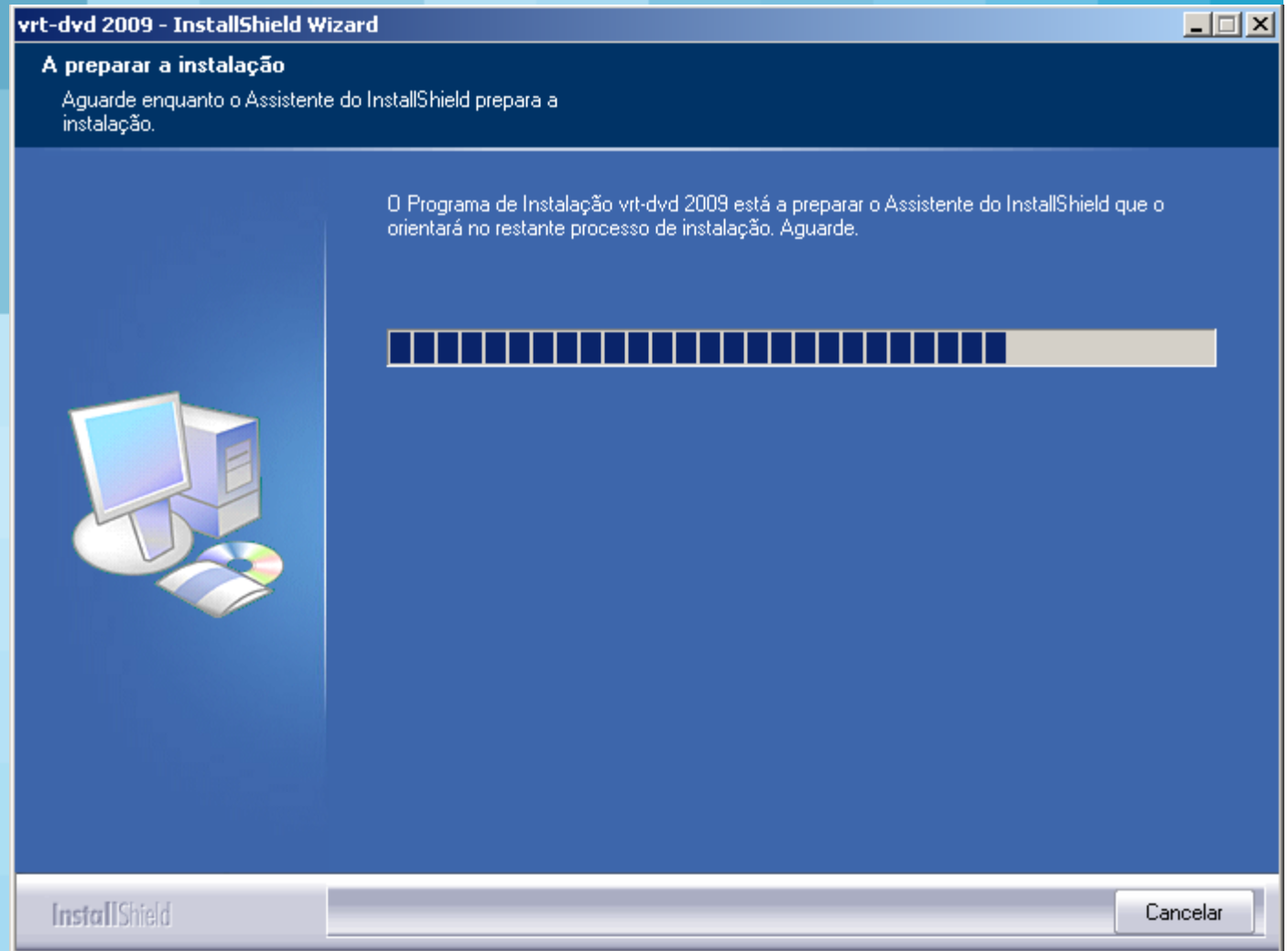


Professor Valfredo  
Cursos de Eletrônica

# Instalando o ECA\_VRT\_2009

...Inicia-se  
processo  
instalação...

O  
de

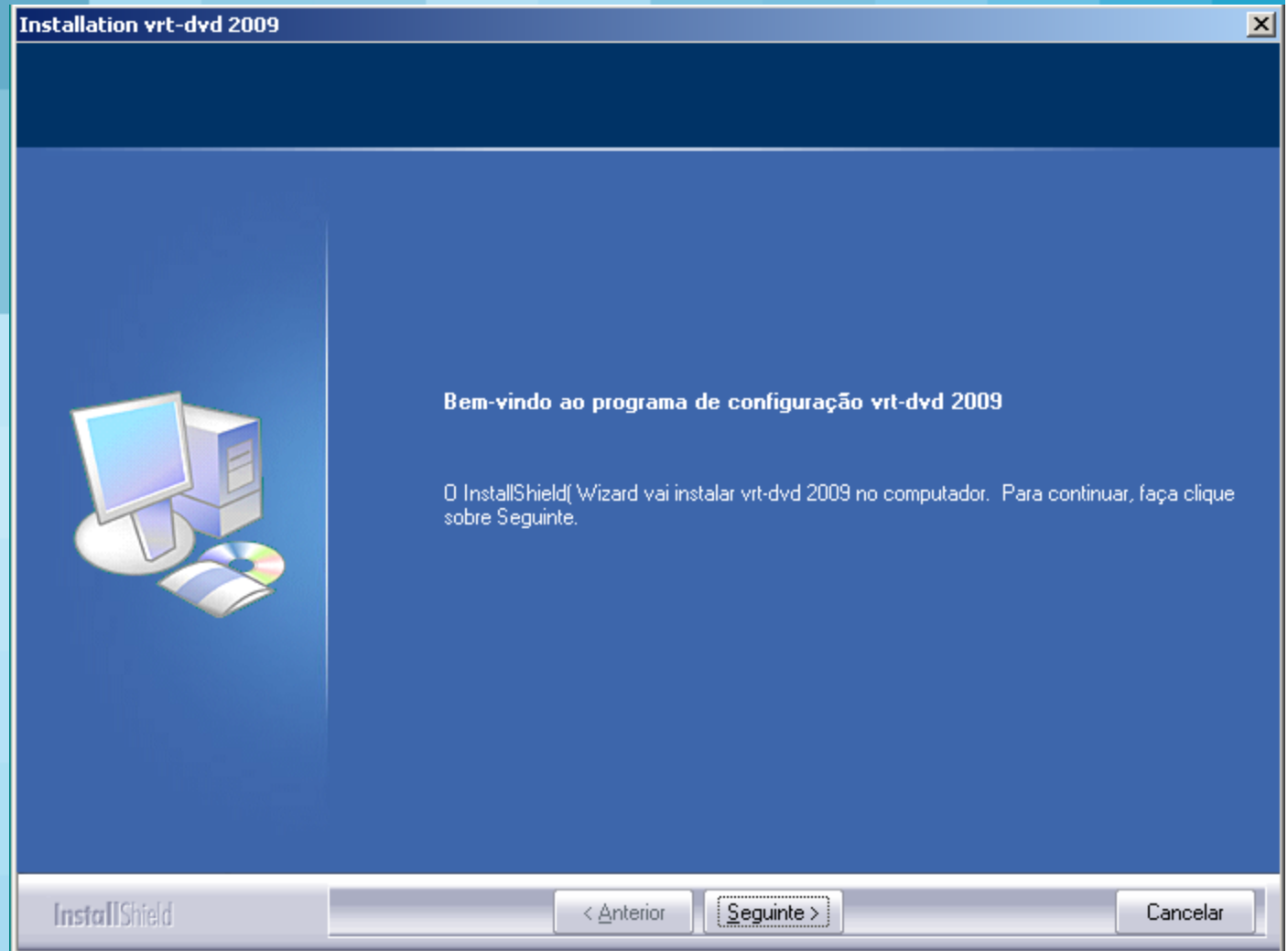




Professor Valfredo  
Cursos de Eletrônica

# Instalando o ECA\_VRT\_2009

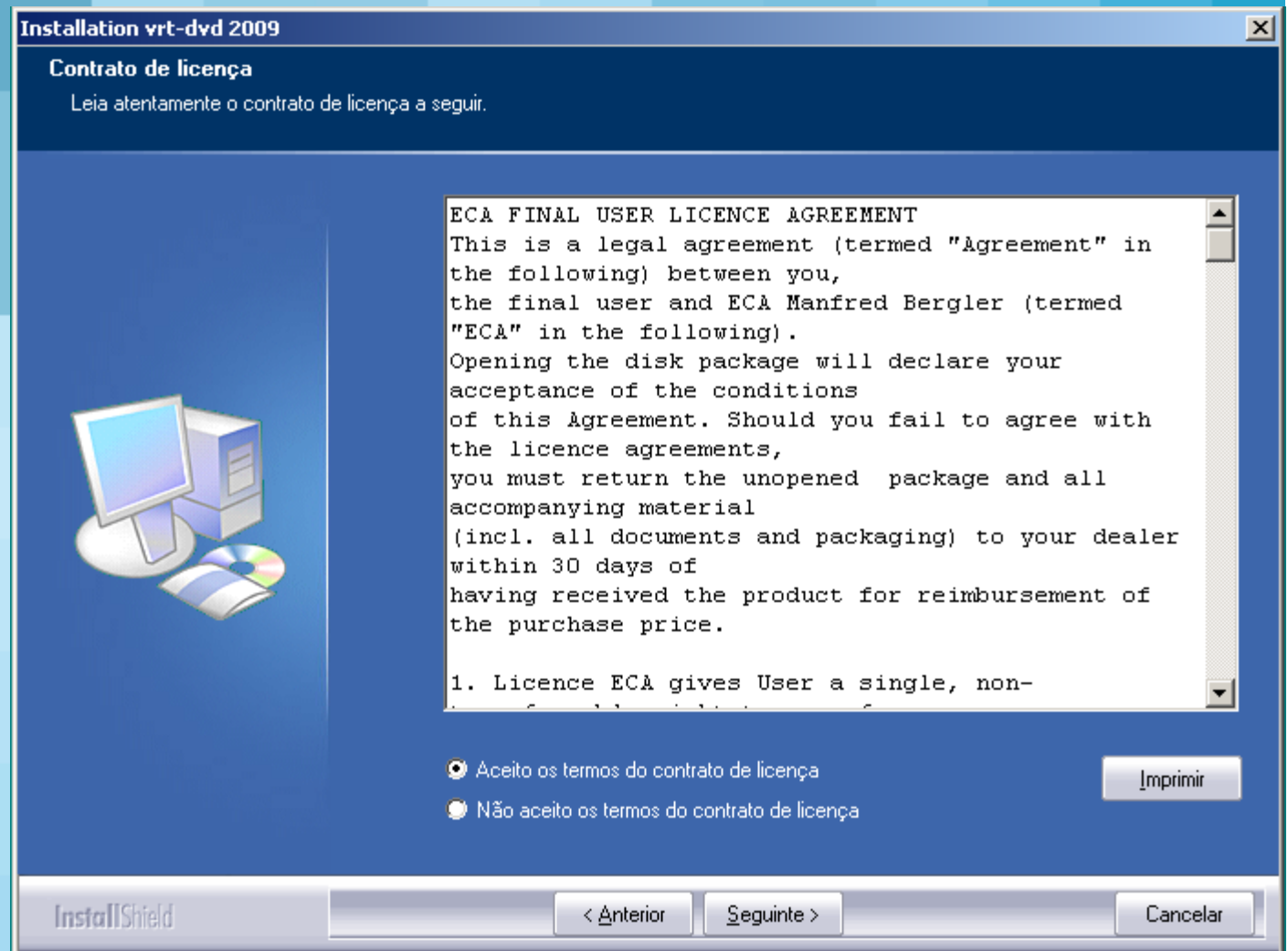
Click em  
“Seguinte” para  
continuar,





# Instalando o ECA\_VRT\_2009

Aceite os termos do contrato e click em “Seguinte”





Professor Valfredo  
Cursos de Eletrônica

# Instalando o ECA\_VRT\_2009

Preencha os  
campos com:  
Seu Nome:  
Nome da Empr:  
Num de Série:

Installation vrt-dvd 2009

**Informações do cliente**  
Introduza as suas informações pessoais.

Insira o seu nome, o nome da empresa onde trabalha e o número de série do produto.

Nome do utilizador:  
Seu Nome

Nome da empresa:  
Pessoal

Número de série:  
IIAWILI\*656972

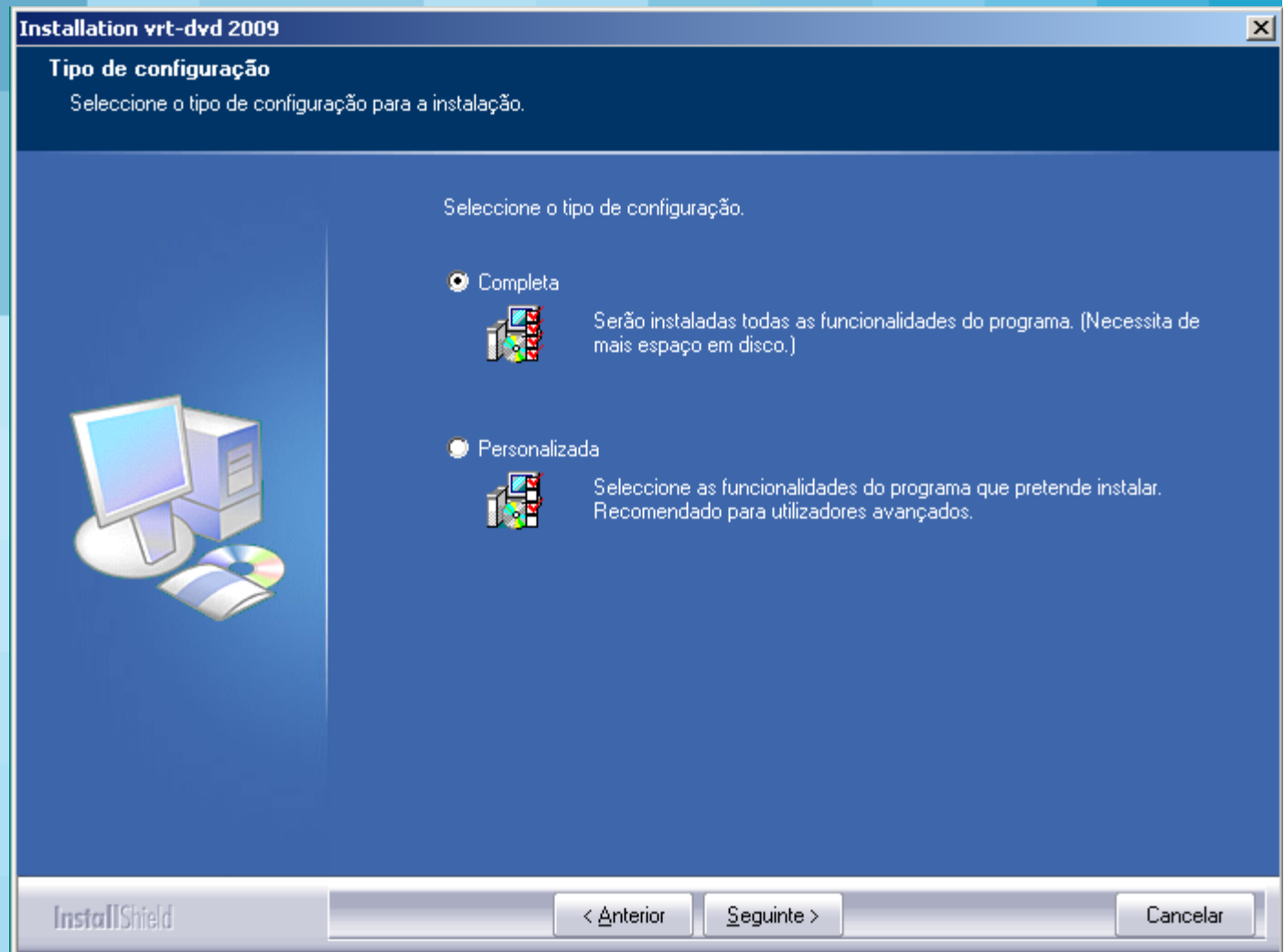
InstallShield

< Anterior    Seguinte >    Cancelar



# Instalando o ECA\_VRT\_2009

Escolha o modo de instalação completa e click em “Seguinte”.

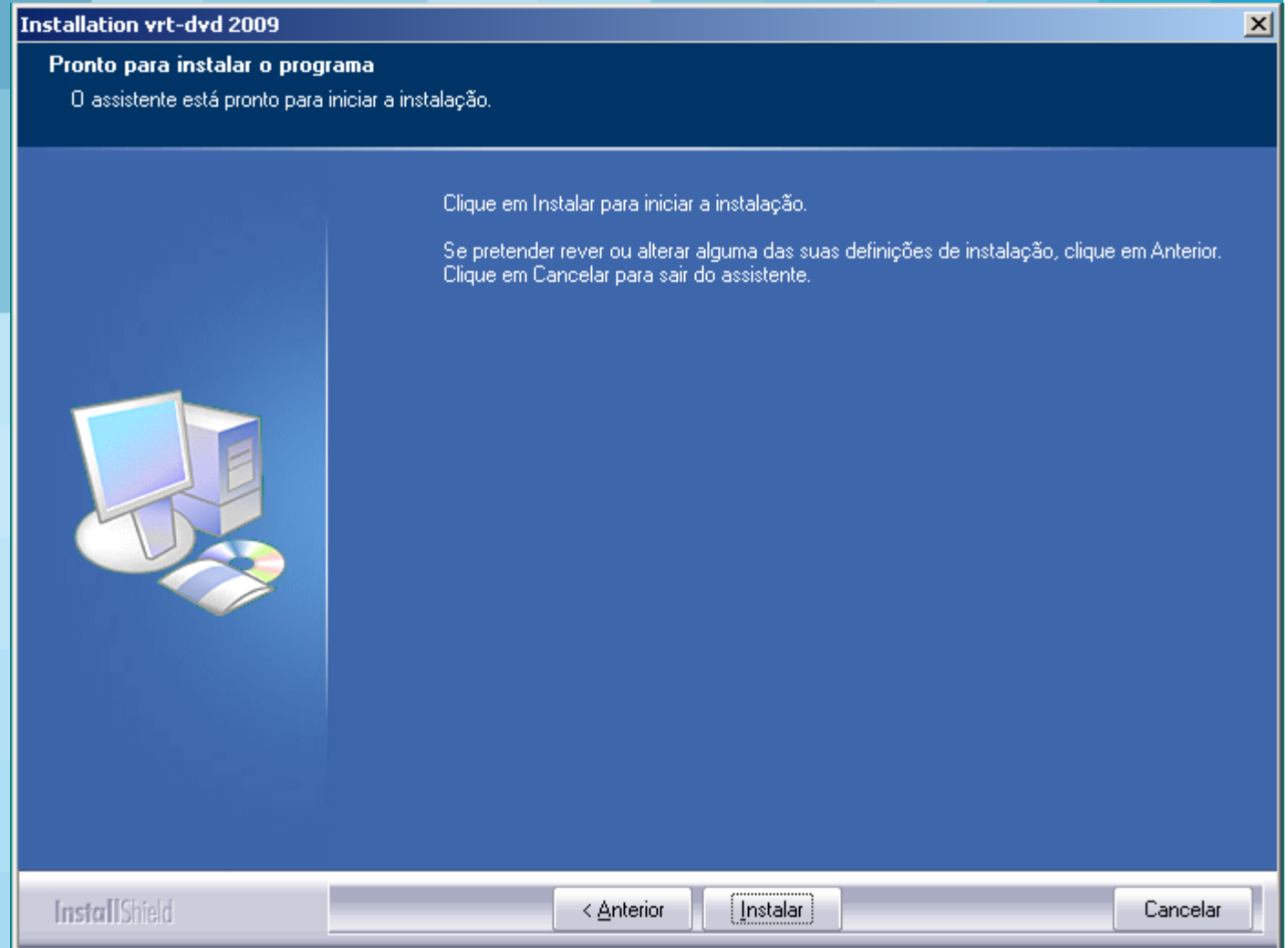




Professor Valfredo  
Cursos de Eletrônica

# Instalando o ECA\_VRT\_2009

Click em Instalar





# Instalando o ECA\_VRT\_2009

Aguarde  
o  
Término  
do  
Processo...

## Base de dados do semicondutor

### Mudanças essenciais:

- software novo
- mais de **350.000 componentes** diferentes em bases de dados diferentes
- **busca paramétrica** para transistor, diodos, FETs e tiristores
- o acesso a mais de **200.000** folhas de dados da origem (PDFs disponível em nosso Internetserver)
- **detalhado informationen** para uma quantidade das peças eletrônicas de ICs e de opto
- **acesso livre** à base de dados do **VRT, tdv, ddv** em nosso **usuário** em linha novo da base de dados em **<http://www.ecadata.de>**

Por favor você considera também nossas ofertas em linha extensivas sob **<http://www.eca.de>**.



## VRT-dvd 2009

Version 1.4

© ECA 2009

This program is protected by international copyrights laws.

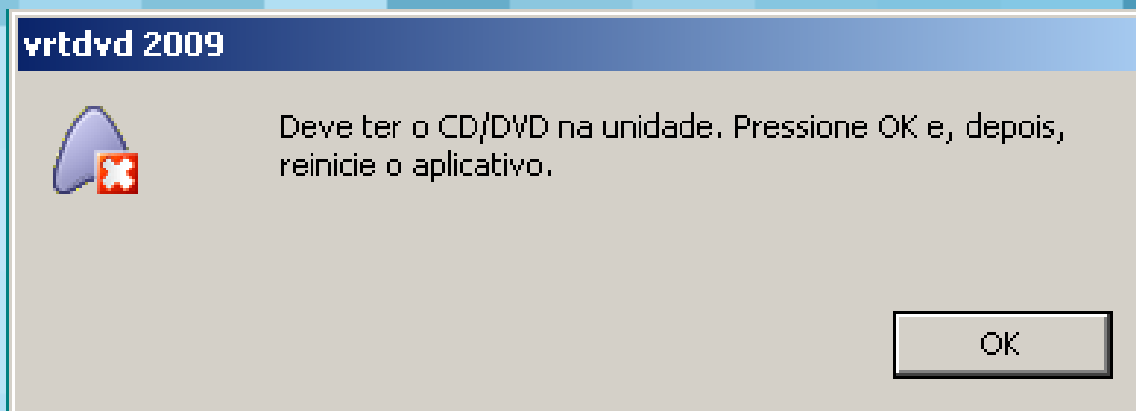
A instalar  
C:\...\data1.cab





# Instalando o ECA\_VRT\_2009

Após a instalação aparece uma mensagem. Confirme clicando em "OK".

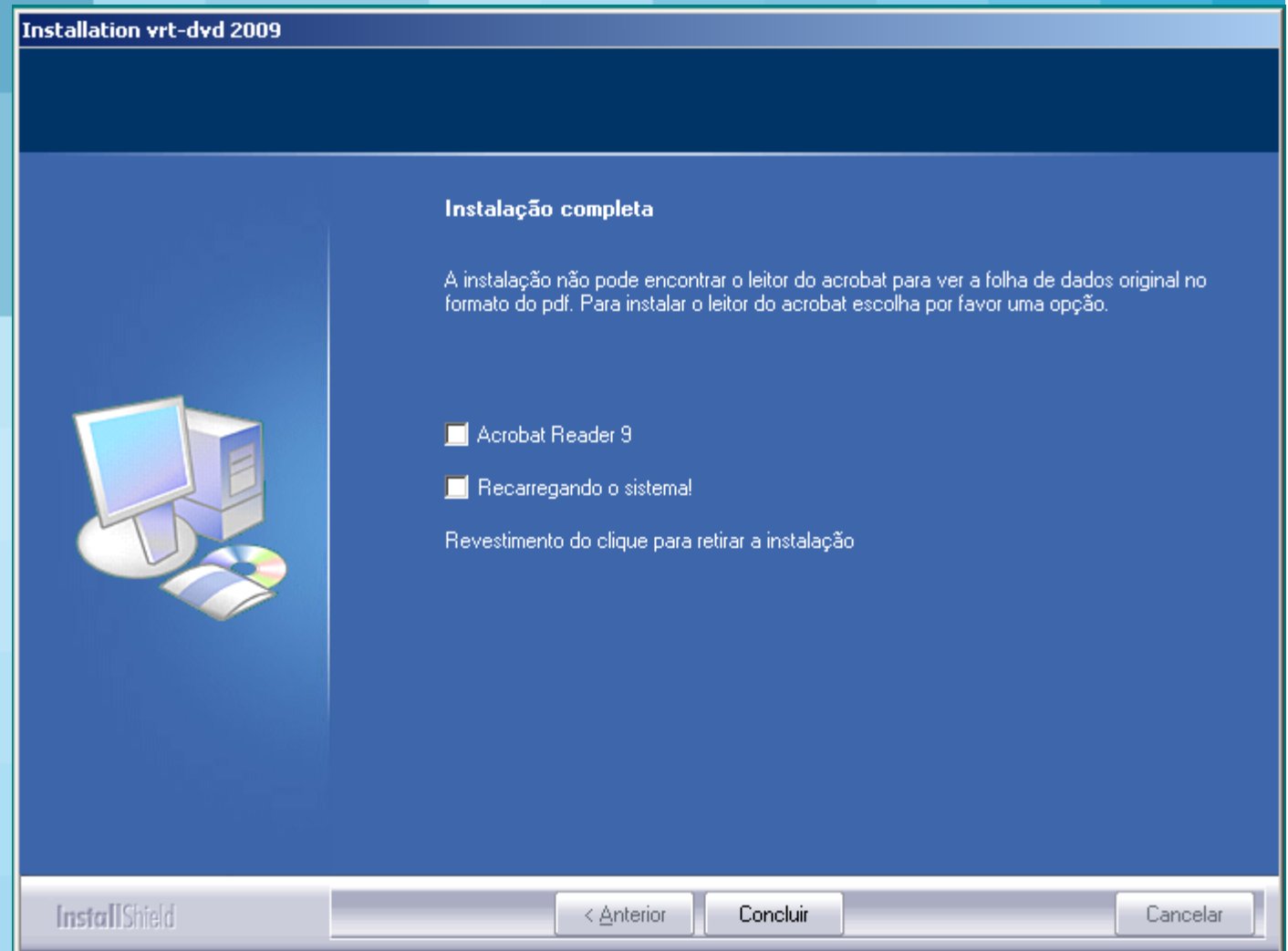




# Instalando o ECA\_VRT\_2009

Se seu computador não possuir Adobe Acrobat Reader, aparecerá a tela ao lado.

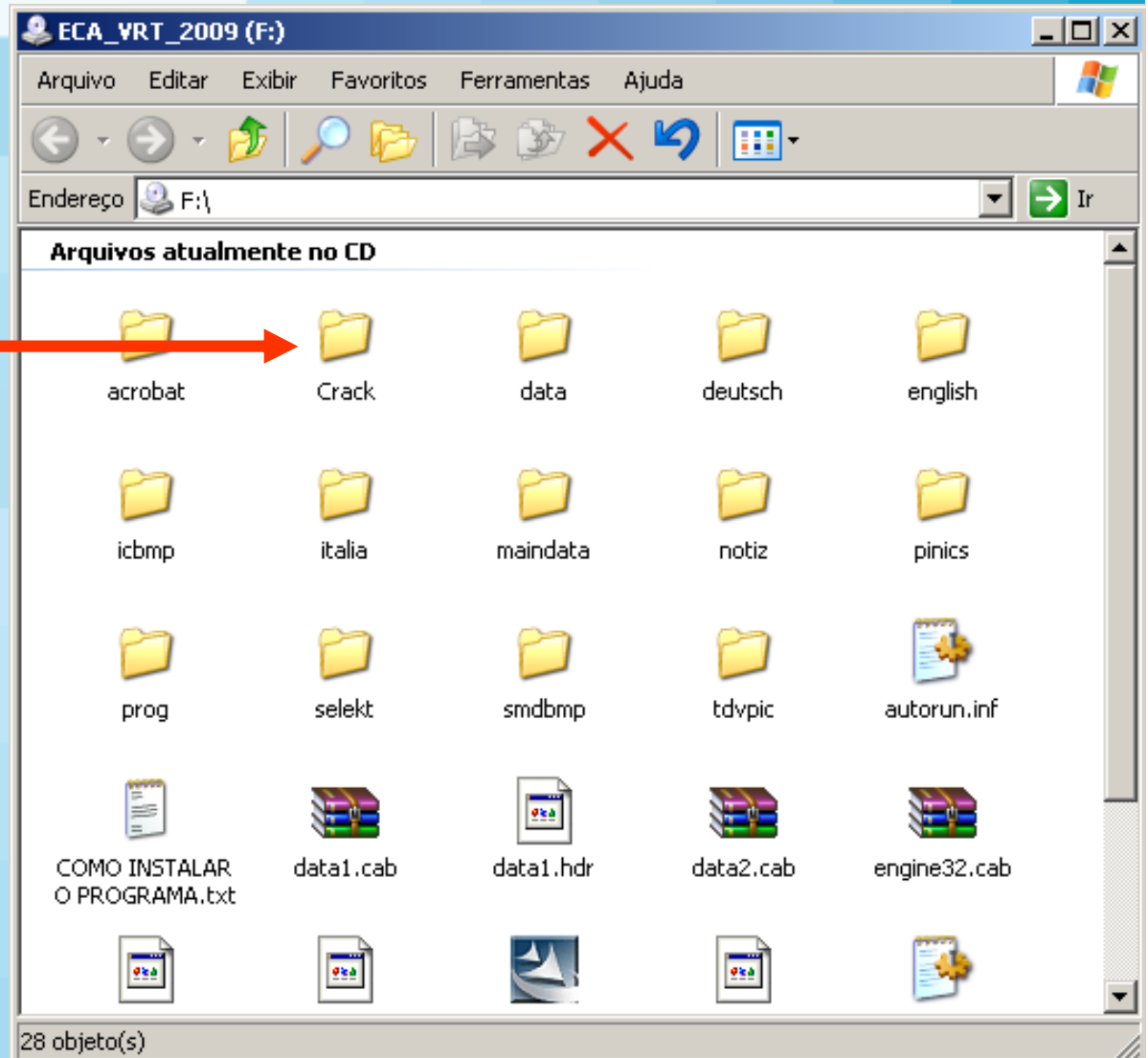
Marque a opção de instalar o Acrobat Reader de quiser e click em “Continuar”





# Instalando o ECA\_VRT\_2009

Após a conclusão da instalação, acesse o conteúdo do DVD ECA\_VRT\_2009 e explore a pasta Crack.

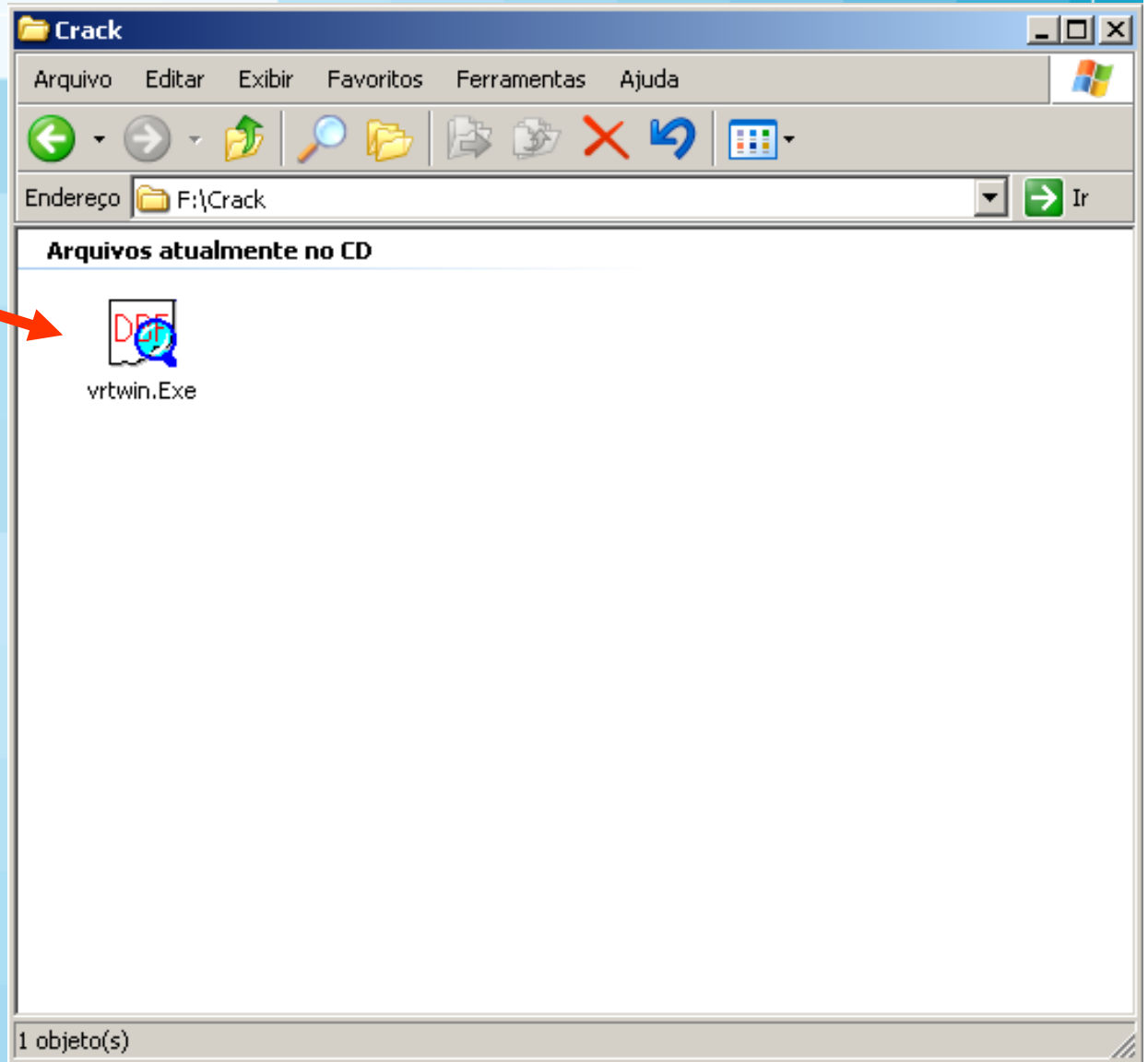




# Instalando o ECA\_VRT\_2009

Dentro da pasta Crack tem um arquivo vrtwin.exe.

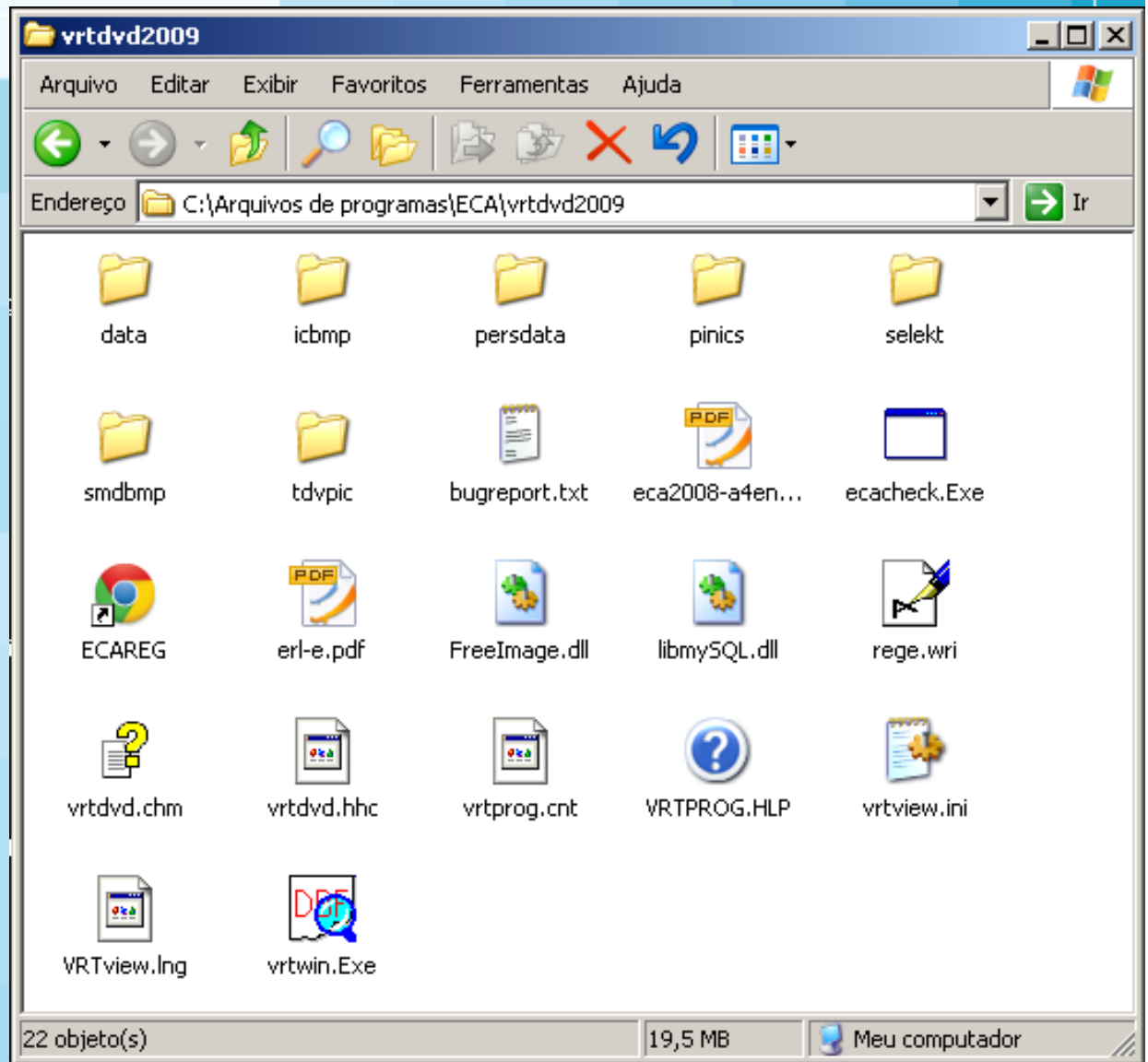
Copie este arquivo.





# Instalando o ECA\_VRT\_2009

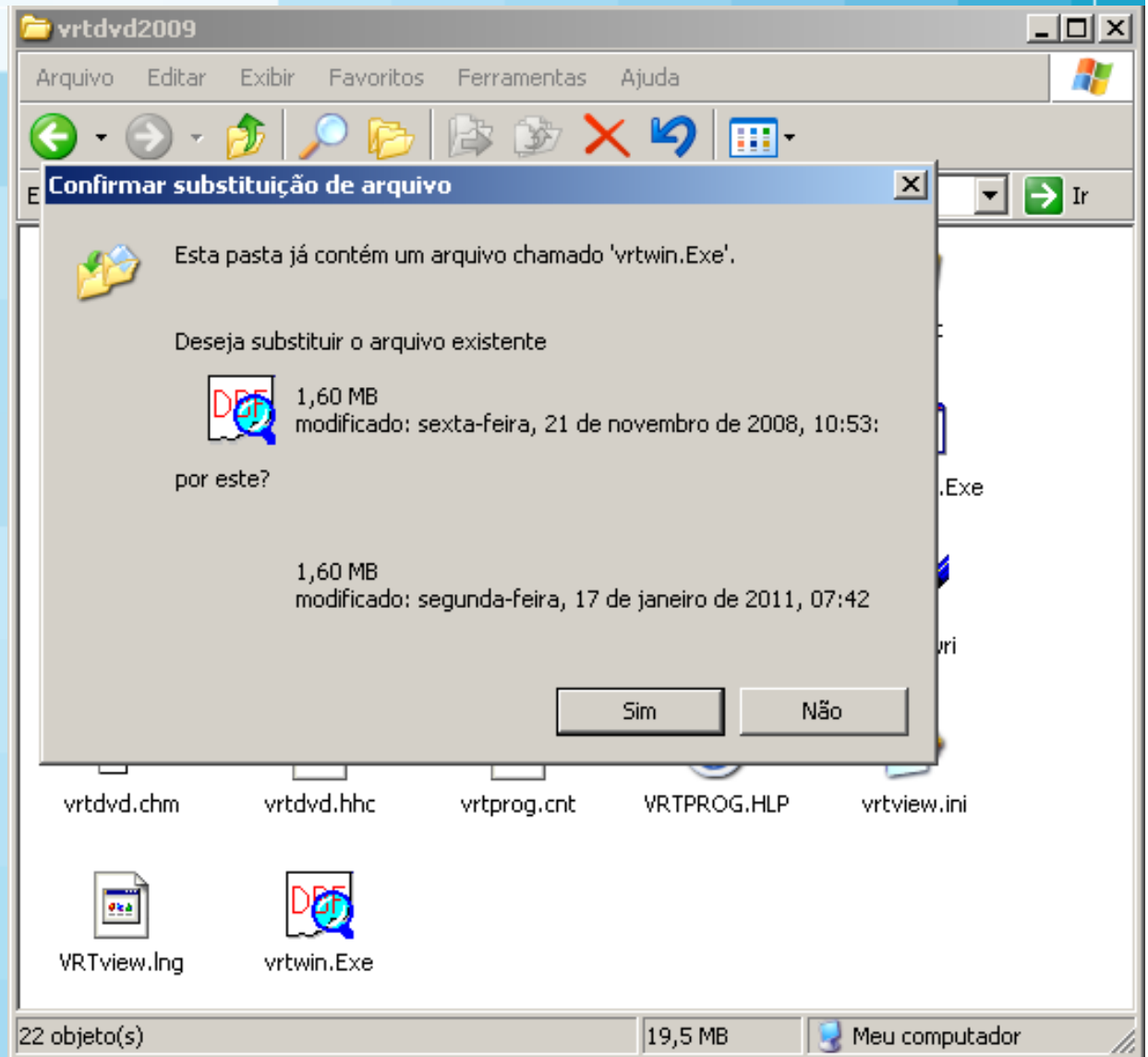
Cole o arquivo copiado na pasta: C:\Arquivos de programas\ECA\vrtdvd 2009.





# Instalando o ECA\_VRT\_2009

Confirme a substituição do arquivo clicando em sim.

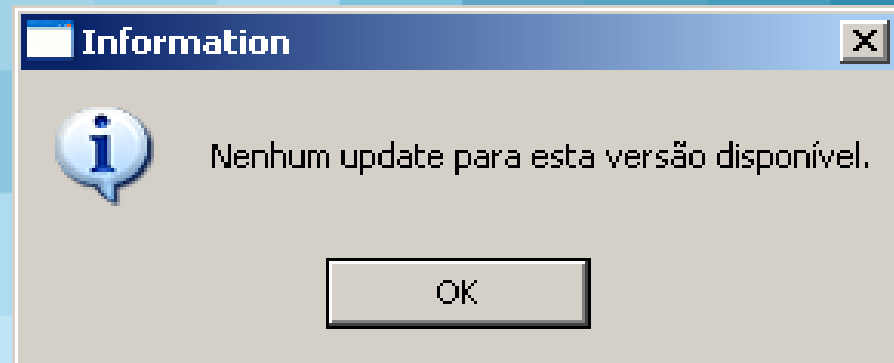




# Instalando o ECA\_VRT\_2009

Quando se executa o ECA\_VRT\_2009 ele apresenta uma mensagem de update.

Confirme a mensagem clicando em OK e pronto.





# Instalando o ECA\_VRT\_2009

Para consultar um componente click na LUPA procurar.

The screenshot shows the 'vrt-dvd 2009' application window. The menu bar includes 'Arquivo', 'Procurar', 'Janela', and 'Ajuda'. Below the menu bar are icons for a document, a magnifying glass (search), and a question mark. The main area is titled 'Lista de todos os tipos' and contains a table with the following data:

X	Tipo	Fabr.	Caixa	Dispositivo
	8102801EC	Hpa		DOC
	8102801EC	Hpa		DOC
	8102801EC	Hpa		DOC
	2PC 1815 GR	Phi	d9	Si-N
	1LB311	Sov	14D	TTL Logic
	1LB312	Sov	14D	TTL Logic
	1LB316	Sov	14D	TTL Logic
	1LB551	Sov	14D	TTL Logic
	1LB552	Sov	14D	TTL Logic
	1LB553	Sov	14D	TTL Logic
	1LB554	Sov	14D	TTL Logic
	1LB556	Sov	14D	TTL Logic
	1LB558	Sov	14D	TTL Logic
	1LB581	Gus	14D	TTL Logic
	1LP551	Sov	14D	TTL Logic
	1LR551	Sov	14D	TTL Logic
	1LR553	Sov	14D	TTL Logic
	1N5765	Hpa		LED
	1N6092	Hpa		LED

At the bottom of the window, the status bar displays 'Bem sucedido fechado' and the time '15:34:06'.





# Instalando o ECA\_VRT\_2009

A opção “crie uma seleção” é interessante. Ela seleciona todos os componentes com as mesmas referências ou semelhantes.

Vamos testar o programa.

The screenshot shows the 'vrt-dvd 2009' application window. It features a menu bar with 'Arquivo', 'Procurar', 'Janela', and 'Ajuda'. Below the menu is a toolbar with icons for a document, a magnifying glass, and a question mark. The main area is titled 'Lista de todos os tipos' and contains a table with columns: 'X', 'Tipo', 'Fabr.', 'Caixa', 'Dispositivo', and 'Tex'. A search dialog box titled 'Procurar' is overlaid on the table. It has a search input field, a dropdown menu for 'Procurar por:', and a 'Procurar na coluna:' dropdown menu. The 'Procurar na coluna:' dropdown is open, showing options: 'Tipo', 'Numérico', 'Fabr.', 'Dispositivo', 'Caixa', 'Texto', and 'Código-SMD'. The 'crie uma seleção' checkbox is checked, and a red arrow points to it from the text on the left. Other checkboxes include 'Proxima'. Buttons for 'Proxima', 'Fechar', and a question mark are also visible. The status bar at the bottom shows 'Bem sucedido fechado' and the time '15:35:46'.

X	Tipo	Fabr.	Caixa	Dispositivo	Tex
81					
81					
81					
2F					
1L					
1L					
1L					
1L					
1L					
1L					
1L					
1L					
1L					
1L					
1L					
1L					
1LB581		Gus		TTL Logic	LV
1LP551		Sov	14D	TTL Logic	N v
1LR551		Sov	14D	TTL Logic	N v
1LR553		Sov	14D	TTL Logic	N v
1N5765		Hpa		LED	rd \
1N6092		Hpa		LED	srd